

**Демонстрационный вариант  
республиканской контрольной работы  
по учебному предмету «Биология»  
(VIII класс, 2025/2026 учебный год)<sup>1</sup>**

**Инструкция для учащихся**

Контрольная работа включает 5 заданий. На выполнение всей работы отводится 45 минут. Ваши ответы и решения должны быть написаны в «Бланке ответов», прилагаемом к условиям заданий.

Выполнять задания контрольной работы можно в любом порядке. Если не знаете, как выполнить задание, пропустите его и переходите к следующему. При наличии времени после выполнения всей контрольной работы можно вернуться к пропущенным заданиям.

При выполнении контрольной работы разрешается пользоваться черновиком. Записи в черновике проверяться и оцениваться не будут.

Прежде чем сдать «Бланк ответов», убедитесь, что в него перенесены все необходимые ответы из черновика.

Баллы, полученные Вами за выполненные задания, суммируются. Постарайтесь выполнить как можно больше заданий и набрать наибольшее количество баллов.

**Желаем успеха!**

**Задание 1. Выберите всех животных, которые относятся к типу Кольчатые черви. Ответ запишите в «Бланк ответов» в виде набора цифр (например: 2 4).**



1



2



3



4



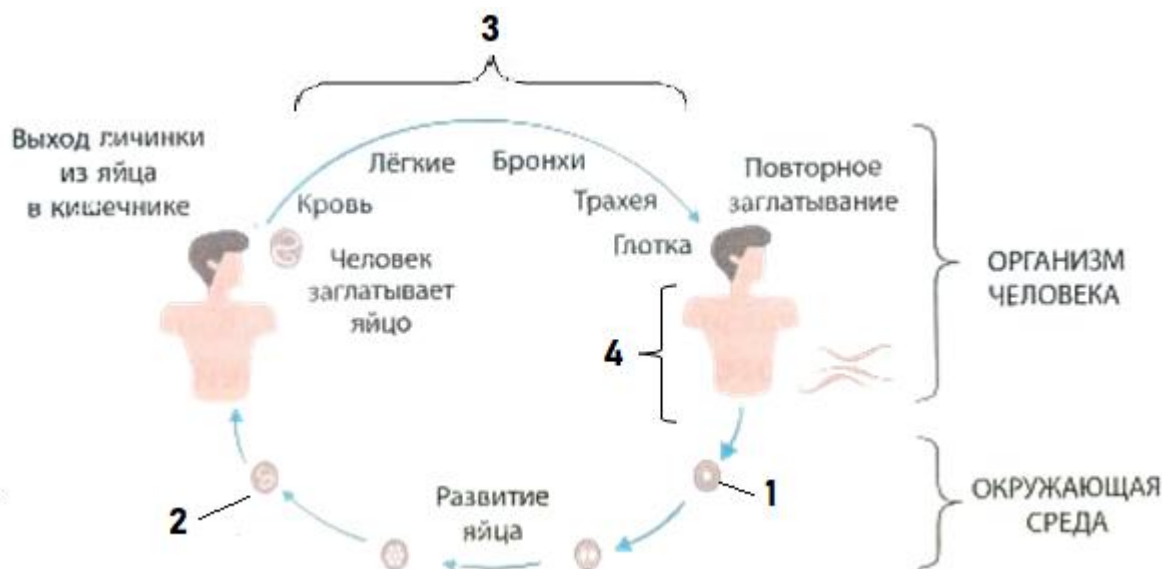
5



6

<sup>1</sup> © АКАДЕМИЯ ОБРАЗОВАНИЯ

**Задание 2.** Рассмотрите рисунок, на котором изображен цикл развития аскариды человеческой. Дополните схему поясняющими надписями, которые должны находиться под цифрами 1–4. Ответ запишите в «Бланк ответов».



**Задание 3.** Установите соответствие между названием части тела брюхоногих моллюсков и выполняемой функцией. Ответ запишите в «Бланк ответов» в виде сочетания букв и цифр. Например: А1Б2В3Г4Д5Е6.

Название частей тела	Выполняемая функция
А. Раковина	1. Служит для соскабливания и заглатывания пищи
Б. Мантия	2. Покров туловища моллюска
В. Тёрка	3. Передвижение
Г. Щупальца	4. Служит входом в обособленный отдел мантийной полости – легкое
Д. Нога	5. Защищает мягкое тело моллюска
Е. Дыхательное отверстие	6. Осязание

**Задание 4.** Представьте, что вы – член команды натуралистов, изучающей жизнь диких животных заказника. Ваша задача – определить, какие из обитателей заказника относятся к растительноядным (травоядным) животным. Прочитайте описания рациона питания различных животных и установите, кто из них является

**растительным, определив их названия. Запишите свой ответ в «Бланк ответов» (например, АБВ; А – полёвка; Б – коза; В – зубр).**

<b>Группа животных</b>	<b>Рацион питания</b>
Животное А	Питается грызунами, яйцами и птенцами, семенами различных растений, а также пищевыми отходами
Животное Б	Питается различными травами, зерновыми культурами (овсом, ячменем), яблоками, морковью, свеклой
Животное В	Охотится на мелких грызунов, питается желудями, ягодами, корневищами
Животное Г	Основу питания составляют копытные животные – лоси, олени, косули, кабаны
Животное Д	Кормится различными травами, молодыми побегами деревьев и кустарников
Животное Е	В рационе питания преобладают мелкие грызуны
Животные Ж	Питается корой и побегами деревьев, предпочитая осину, иву, тополь и березу, а также различными водными травянистыми растениями (кувшинкой, кубышкой, ирисом, рогозом, тростником)
Животные З	Питается в основном рыбой, может есть лягушек и ракообразных

**Задание 5. В Республике Беларусь виноградных улиток разводят на специализированных улиточных фермах. Во многих странах мира они считают деликатесом. В питательную смесь для виноградных улиток (например: геркулес с яичной скорлупой) добавляют кормовой мел. Объясните, с какой целью используется эта добавка. Запишите свой ответ в «Бланк ответов».**